

INRICHTINGSPLAN

Stichting LERF

Landelijke ErkenningRegeling Fitness



Inhoudsopgave

1	Inleiding	4
2	Stichting LERF en historie.....	4
3	Visie en missie Stichting LERF.....	4
4	Kernwaarden Stichting LERF	5
5	Functie van het NL Actief keurmerk	5
6	Rol en kerntaken LERF	5
7	Bestuursmodel & kantoororganisatie LERF	6

Dit document beschrijft de positionering en rol van Stichting LERF als keuringsorganisatie voor het Keurmerk NL Actief. Het Inrichtingsplan geeft het bestuur handvatten om de doelen van de stichting te realiseren.

1 Inleiding

Voor de uitwerking van het kwaliteitsbeleid is het noodzakelijk de ontwikkelingen binnen de sector als uitgangspunt te nemen. Marktontwikkelingen en omgevingsfactoren hebben invloed gehad op de visieontwikkeling in het kader van het kwaliteitsbegrip en criteria binnen de fitnessbranche.

De ontwikkelingen die zich de afgelopen jaren binnen de fitnessbranche hebben voorgedaan, hebben vele andere branches reeds doorlopen. Ook andere sectoren hebben hun kwaliteitsbeleid door de jaren heen moeten aanpassen, omdat zowel binnen als buiten de sector belangrijke stakeholders direct of indirect invloed uitoefenen op het kwaliteitsbeleid. Binnen de fitnessbranche hebben marktontwikkelingen als segmentatie, diversificatie, specialisatie en schaalvergroting, zich in sneltreinvaart doorgezet.

Deze ontwikkelingen hebben er niet alleen voor gezorgd dat het kwaliteitsbeleid herzien diende te worden binnen de brancheorganisatie. Het heeft er ook toe bijgedragen dat de concurrentie op de markt is toegenomen. De fitnessmarkt heeft een enorme groei doorgemaakt. De fitnessparticipatie in Nederland is 21% in de leeftijdsgroep 12-79 jaar. Als gevolg van de groei en de positieve verwachtingen voor de toekomst, is het aantal exploitanten van bedrijven in verhouding sterker toegenomen dan de groei van het aantal fitnessparticipanten. Het gevolg hiervan is dat er spanning ontstaat bij de marktverdeling. In de praktijk betekent dit dat er bedrijven zijn die hun klantenbestand per m2 hebben zien teruglopen.

Dit heeft ertoe geleid dat ondernemers zich met hun specifieke aanbod en kwaliteiten beter willen kunnen positioneren richting hun primaire doelgroep. Het Keurmerk van NL Actief draagt bij aan transparantie en borging van de kwaliteit van het aanbod.

2 Stichting LERF en historie

Stichting LERF is de auditororganisatie die de kwaliteitscriteria toetst die gelden als voorwaarde voor het lidmaatschap van branchevereniging NL Actief. Het kwaliteitsbeleid, de processen en de criteria zijn met NL Actief, Stichting LERF, Kenniscentrum Sport en de Consumentenbond tot stand gekomen.

Om de kwaliteit van de ondernemende sportaanbieders te verbeteren, is in mei 1997 door NL Actief met steun van het ministerie van VWS de Landelijke ErkenningsRegeling Fitness in het leven geroepen. Hiervoor is de onafhankelijke Stichting LERF opgericht. LERF controleert op kwaliteitscriteria die zijn vastgesteld binnen het kwaliteitsbeleid van NL Actief. LERF stelt volgens onderstaande figuur 1 vast of een NL Actief lid aan de kwaliteitseisen voldoet.

3 Visie en missie Stichting LERF

Visie

Een organisatie die het NL Actief keurmerk draagt is hét professionele lokale centrum voor sport, bewegen en een gezonde leefstijl, dat ervoor zorgt dat kennis, informatie en expertise toegankelijk en beschikbaar zijn voor de gebruikers. Daarmee levert het NL Actief keurmerk een belangrijke bijdrage aan de gezondheid, welzijn en ontplooiing van samenleving en individu.

Missie

Stichting LERF bevordert de ontwikkeling en borgt de kwaliteit, en daarmee de maatschappelijke positie van het Keurmerk NL Actief.

4 Kernwaarden Stichting LERF

- Onafhankelijk, is niet beïnvloedbaar en is onpartijdig in haar oordeel
- Deskundig, vakbekwaam in het uitvoeren van haar kerntaken
- Integer, houdt vast aan normen en waarden, ook als deze van buitenaf onder druk staan

5 Functie van het NL Actief keurmerk

- Door de onafhankelijke toetsing wordt het NL Actief keurmerk als dé standaard gezien voor ondernemende sport- en beweegaanbieders
- Het is het bewijs van kwaliteit, zoals door de branche, consumenten en stakeholders bepaald
- Door het NL Actief keurmerk onderscheidt de professional zich binnen de sector
- De actualiteit van de audits en de segmentgerichtheid helpen ondernemingen om zich succesvoller te positioneren en functioneren binnen het speelveld van sport- gezondheid en vitaliteit.
- Het efficiënt, effectief en onafhankelijk borgen van de kwaliteit.

- Stichting LERF levert in haar functie een bijdrage in de controle en bewaking van de kwaliteitscriteria, die gelden voor het uitdragen van het Keurmerk NL Actief.
- Autoriteit voor het uitgeven van het Keurmerk NL Actief

6 Rol en kerntaken LERF

Het kwaliteitsproces is een samenhangend geheel van activiteiten, organisaties, mensen en middelen, waarmee het NL Actief Keurmerk voortgebracht wordt.

Binnen het systeem fungeert NL Actief als opdrachtgever, Kenniscentrum Sport is de onafhankelijke (wetenschappelijke) adviseur en de rol van Keurmeester is belegd bij Stichting LERF

Op initiatief van NL Actief zijn de kwaliteitseisen de voorbije jaren met succes geactualiseerd en gedefinieerd. LERF toetst deze kwaliteitscriteria via een kwaliteitsprotocol (figuur 1) bij leden en potentiële leden van NL Actief. Op deze wijze wordt objectief inzichtelijk gemaakt of de betreffende organisatie (onderneming) voldoet aan de door de brancheorganisatie vooraf vastgestelde kwalificaties. Voor de branche is dat van grote waarde, omdat partners van NL Actief - eerstelijnszorg, ondernemers, zorgverzekeraars, overheid, bedrijven en instellingen - zo weten welke bedrijven voldoen aan de gestelde kwaliteit. Het NL Actief keurmerk is ook een voorwaarde om toegelaten te worden tot het onlineregister van NL Actief.

Kerntaken van LERF in het kader van kwaliteitsborging voor de fitnessbranche:

- Toetsen van de kwaliteitscriteria van de ondernemingen lid of potentieel lid van NL Actief
- Toezicht houden (monitoren) op de kwaliteitscriteria van de aangesloten NL Actief organisaties

NL ACTIEF KEURINGSSYSTEMATIEK

In Nederland zijn zo'n 2,5 miljoen fitnessconsumenten aangesloten bij een fitnesscentrum: het professionele lokale centrum voor sport en bewegen dat ervoor zorgt dat de consument op één plek toegang heeft tot informatie, kennis en expertise. Wij als branche (centra, professionals en NL Actief) zijn verantwoordelijk voor de kwaliteit van het aanbod aan deze omvangrijke en steeds meer diverse doelgroep. Om deze 'kwaliteit' te borgen en ontwikkelen (kerntaak van NL Actief), werken wij met een keuring- en positioneringssysteem voor onze aangesloten leden. Dit biedt de consument het comfort dat sporten bij een NL Actief erkend fitnesscentrum verantwoord en plezierig is (keuring) en tevens inzicht welk nabijgelegen centrum het best aansluit bij de persoonlijke behoefte (positionering). Het systeem heeft drie vormen van controle:

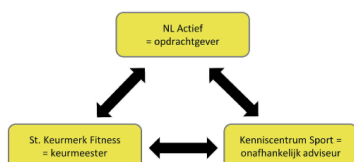
Controle bij aanmelding: de ondernemer verklaart te voldoen aan alle criteria die op zijn centrum van toepassing zijn (o.a. KvK en RI&E). Deze controle is een voorwaarde om zich te mogen profileren als NL Actief erkend centrum.

Aanvullende controle op afstand: verzoek om aanvullende informatie of raadplegen bestaande registers. Heeft een centrum bijvoorbeeld een zwembad, dan kan worden gevraagd naar de laatste twee maandelijkse kwaliteitscontroles van het zwembad door de provincie.

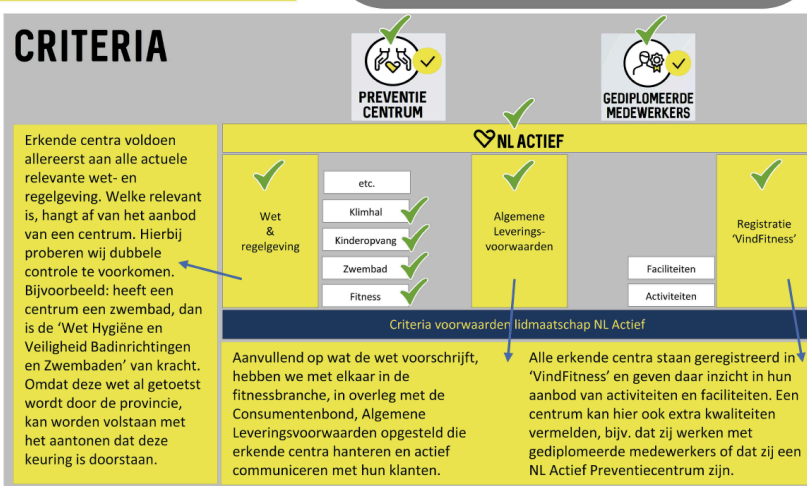
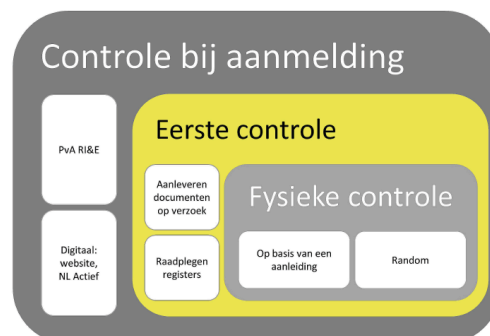
Aanvullende (fysieke) controle: bijvoorbeeld bij een melding van één of meerdere consumenten, op het moment dat eerder aangeleverde informatie vragen oproept of gewoon steekproefsgewijs.

Rolverdeling:

Binnen het systeem fungeert NL Actief als opdrachtgever, Kenniscentrum Sport is de onafhankelijke (wetenschappelijke) adviseur en de rol van keurmeester wordt is nog steeds belegd bij het 'Stichting Keurmerk Fitness'.



Figuur 1: kwaliteitssysteem en protocol



7 Bestuursmodel & kantoororganisatie LERF

De organisatie LERF wordt gevormd door het bestuur en het stichtingsbureau.

Het bestuur van LERF bestaat minimaal uit 3 bestuursleden.

7.1 LERF-bestuur

Bestuursleden vervullen hun functie en taak als coördinerend werkbestuur. Het bestuur staat onder leiding van een voorzitter. Verder zijn de taken van penningmeester en secretaris verdeeld onder bestuursleden.

7.2 Kantoororganisatie Stichting LERF

De stichting wordt procesmatig en inhoudelijk ondersteund door het LERF-bureau dat bestaat uit een front- en backoffice medewerker en auditors, met specifieke expertises, op ZZP-basis.

Het bureau staat onder leiding van het bestuur. De organisatiestructuur van het bureau dient logisch en flexibel te zijn.